



# UT-62404

## 100M 4光4电以太网交换机

### 说明书

#### 一、概述

UT-62404 100M 4光4电以太网交换机用于100Base-TX双绞线与100 Base-FX光缆之间数据通讯，最适合智能化小区或光纤到桌面的连接器，自动适应10Mbps与100Mbps的传输速率，方便用户的升级。它将网络传输距离的极限从双绞线的100M扩展到100KM以上，可以简便地实现主板服务器、中继器、集线器、终端机与终端机之间的互联。

#### 二、功能及特点

##### 标准:

IEEE 802.3 10BaseT

IEEE 802.3u 100BaseT(X)和100Base FX

##### 接口:

4个100BaseFX端口 (可选SC、ST、FC接口)

RJ45端口: 4个10/100BaseT (X) 端口, 自动侦测, 全/半双工

MDI/MDI-X自适应

LED指示灯: PWR1、PWR2电源指示灯, FAIL电源故障灯, FDX1、FDX2、FDX3、FDX4光纤指示灯, RJ-45指示灯

报警触点: 一路继电器输出, 常开常闭容量1A @ 24VDC

##### 电源需求:

输入电压: DC12-48V/1A, 冗余双电源输入

接口端子: 1个可插拔的6针接线端子

过载保护: 提供

反接保护: 提供

##### 机械特性:

外壳: IP30防护等级

安装方式: 导轨式安装/墙式安装

##### 行业标准:

EMI: FCC Part 15 Subpart B class A, EN55022 class A

##### EMS:

IEC(EN)61000-4-2(ESD), 等级4

IEC(EN)61000-4-3(RS), 等级3

IEC(EN)61000-4-4(EFT), 等级4

IEC(EN)61000-4-5(Surge), 等级4

IEC(EN)61000-4-6(CS), 等级3

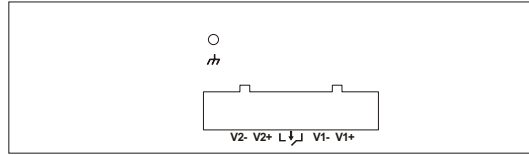
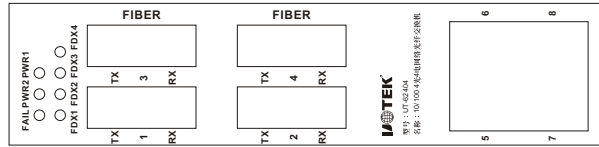
IEC(EN)61000-4-8

IEC 60068-2-27(Shock)

IEC 60068-2-32(Freefall)

IEC 60068-2-6(Vibration)

#### 侧板视图



#### 三、技术标准

##### 1、技术标准

指标参数		技术参数		
		多模	单模	
光学特性	发射波长 nm	1310	1310	1550
	传输距离 km	2	20	80
	发射功率 dBm	-15 ~ -8	-15 ~ -8	-5 ~ 0
	接收灵敏度 dBm(≤)	-32	-34	-34
	光饱和度 dBm	-3	-3	-3
	光纤接口类型	SC、FC、ST接口可选		
其它要求	数据收发速率	100Mbps、10Mbps		
	高速缓存	1M		
	工作模式	全双工/半双工模式		
	电源要求	DC12-48V/1A		
	工作温度	-40 ~ 85℃		
	储存温度	-40 ~ 85℃		
	相对湿度	5% ~ 95%		
	外形尺寸	150mm × 100mm × 47.6mm		

##### 2、光纤连接参数

###### ① 传输光纤

多模: 50/125, 62.5/125

单模: 8.3/125, 8.7/125, 9/125, 10/125 μm

###### ② 传输距离

多模: 2km

单模: 20km, 根据用户需求可订制40Km、60Km、80Km、120km。

连接线缆UTP5类线: 100m

#### 四、设备安装及开通

##### 1、开箱检查

打开包装盒, 对照表4-1, 若有缺损, 请及时与当地销售商联系。

表4-1 供货清单

名称	外置式10/100M交换机	保修卡	说明书	合格证	螺丝	固定片	导轨座
数量	1	1	1	1	9	1对	1

##### 2、安装

按安装示意图 (图4-1) 安装

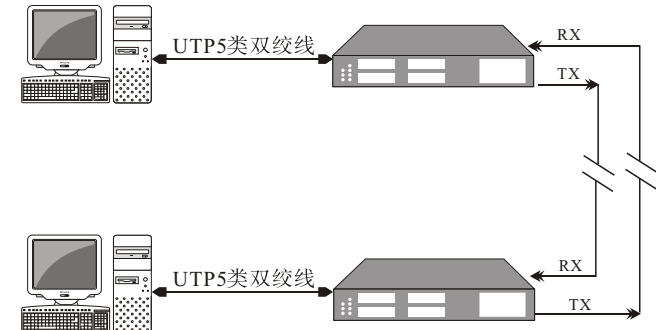


图 4-1

##### 3、设备的工作状态说明

指示灯的状态

■ PWR指示灯亮表示电源接通, 供电正常。

■ RJ45灯: 按入网线后, 左边绿色灯接100Base网络亮, 接10Base网络不亮;

右边黄色指示灯是网络连接指示灯, 接入网线正常工作后, 黄色指示灯闪烁;

不接网线, 黄绿灯都不亮。

■ FDX指示灯亮表示光纤连接正确, 闪烁表示正在传输数据。

■ FAIL指示灯亮表示其中一路电源出故障或未接入。